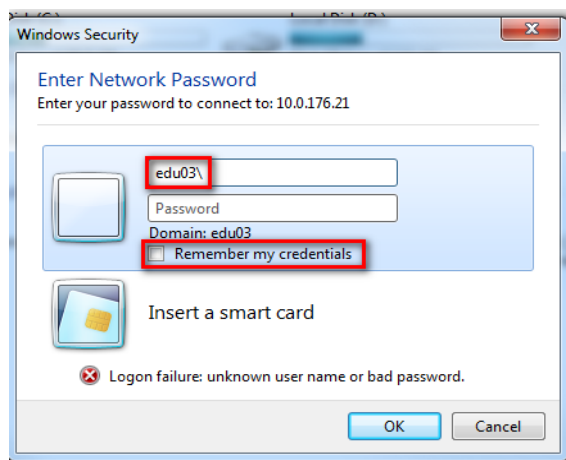


Drucken mit Windows-Systemen

Das Drucken über WLAN funktioniert auf allen aktuellen Windows-Systemen ähnlich.

ACHTUNG: Die Schritte 3 und 4 sind nur bei Windows 7 nötig.

1. Windows Explorer öffnen (nicht Internet Explorer oder Firefox).
2. Im Adressfeld \printserver.fhgr.ch eingeben.
3. Im erscheinenden Anmeldefenster den **edu03**Benutzernamen und Passwort eingeben.
4. Unbedingt das Häkchen "Passwort speichern" auswählen und mit "OK" bestätigen.



5. Es erscheint eine Liste mit allen verfügbaren Druckern an der FH Graubünden. Mit einem Doppelklick kann der gewünschte Drucker auf dem eigenen System eingerichtet werden.

Hinweise

- Für sämtliche Kopierer wird der Drucker "Kopierer" verwendet unabhängig auf welche Kopierer Sie ausdrucken wollen.
- Bei den Kopierern lösen Sie den Ausdruck mit Ihrer Studentenkarte aus.
- Die Drucker sind nach Gebäude und Raumnummern nummeriert.
- Aus der Beschreibung lässt sich der genaue Standort ablesen.
- Beginnt eine Beschreibung mit ‚Nur MA‘ ist die Benutzung dieses Gerätes Mitarbeitern der FH Graubünden vorbehalten. Die Einrichtung solcher Geräte funktioniert nicht.

Für weitere Drucker einfach Schritte 1, 2 und 5 von oben wiederholen. Da das Passwort gespeichert ist, erscheint die Liste mit den Druckern direkt ohne erneute Passworteingabe.